

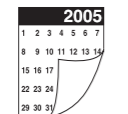

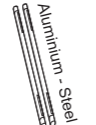
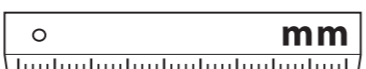


**EN** Appropriate for the listed vehicles - **FR** Les barres de toit ne doit pas être utilisé sur des véhicules autres que spécifiés - **ES** Válido para la lista adjunta de vehículos - **DE** Passend für die gelisteten - **IT** Appropriare per veicolo  
**NL** Geschikt voor voertuig - **PT** Appropriado aos seguintes veículos - **PL** Pasuje do samochodów  
**HU** Megfelelő gépjármű - **RU** Подходит для автомобилей - **RO** Convenabil pentru vehicul - **SK** Vhodné pre voz idlo  
**CS** Vhodné do vozidel - **SV** Produkten är endast avsett för angivna fordon - **BG** Релсите за багажник на покрива не трябва да се използват при автомобили, различни от посочените - **TR** Tavan barları belirtilen araçların dışındaki araçlarda kullanılmamalıdır - **UK** Рейлінги не можна встановлювати на автомобілі, яких немає у списку - **EL** Για το οχήμα - **DA** Egnat til køretøjer

|                              |  |  |  |  |  |  |    |     |     |
|------------------------------|---|---|---|---|---|---|----|-----|-----|
|                              |   |   |   |   |   | 1   | 2  | X   | Y   |
| <b>ALFA ROMEO</b>            |   |   |   |   |   |   |    |     |     |
| 166                          | 4   | □   | 99 ->   | 55  | 49+   | 34  | 34 | 300 | 350 |
| <b>CITROËN</b>               |   |   |   |   |   |   |    |     |     |
| AX                           | 5   | □   | 88 -> 99  | 50  | 46+   | 34  | 31 | 270 | 430 |
| BX (1)                       | 5   | □   | 83 -> 91  | 50  | 46+   | 40  | 40 | 300 | 400 |
| SAXO                         | 5   | □   | 96 ->   | 50  | 46+   | 26  | 23 | 300 | 400 |
| ZX (1)                       | 5   | □   | 91 -> 99  | 55  | 46+   | 40  | 37 | 300 | 350 |
| <b>DAEWOO</b>                |   |   |   |   |   |   |    |     |     |
| MATIZ                        | 5   | □   | 98 -> 02/05   | 50  | 46+   | 32  | 30 | 300 | 400 |
| <b>HONDA</b>                 |   |   |   |   |   |   |    |     |     |
| CIVIC (1)                    | 5   | □   | 96 -> 00  | 55  | 46+   | 40  | 40 | 300 | 300 |
| <b>HYUNDAI</b>               |   |   |   |   |   |   |    |     |     |
| GETZ                         | 5   | □   | 02 ->   | 50  | 49+   | 36  | 36 | 210 | 440 |
| <b>PEUGEOT</b>               |   |   |   |   |   |   |    |     |     |
| 106                          | 5   | □   | 92 ->   | 50  | 46+   | 26  | 23 | 300 | 400 |
| 205 (12)                     | 5   | □   | 83 -> 98  | 40  | 46+   | 31  | 31 | 280 | 420 |
| <b>RENAULT</b>               |   |   |   |   |   |   |    |     |     |
| CLIO                         | 5   | □   | 90 -> 98  | 55  | 46+   | 32  | 30 | 300 | 400 |
| MEGANE                       | 4   | □   | 95 -> 09/03   | 55  | 46+   | 43  | 46 | 300 | 250 |
| MEGANE (1)                   | 5   | □   | 95 -> 09/02   | 55  | 46+   | 43  | 46 | 300 | 250 |
| <b>ROVER</b>                 |   |   |   |   |   |   |    |     |     |
| 400                          | 4   | □   | 96 -> 99  | 55  | 46+   | 40  | 40 | 300 | 350 |
| 45                           | 4   | □   | 00 ->   | 55  | 46+   | 40  | 40 | 300 | 350 |
| 45                           | 5   | □   | 00 ->   | 55  | 46+   | 40  | 40 | 300 | 350 |
| SERIE 400 Tourer / Break (2) | 5   | □   | 94 -> 99  | 55  | 46+   | 40  | 40 | 300 | 350 |
| <b>TOYOTA</b>                |   |   |   |   |   |   |    |     |     |
| YARIS                        | 5   | □   | 99 -> 05  | 50  | 46+   | 39  | 39 | 150 | 450 |

□ = Doors / Portes / Türlig / Porte / Puertas / Drzwi / Deurs / Portas / Ajtókhöz / двери / πόρτες

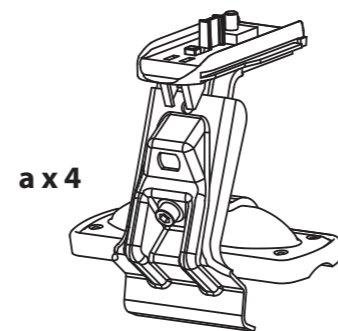
(1) Except station wagon/estate, Sauf break, Außer Kombi, Salvo break, Salvo break, Z wyjątkiem break, Behalve stationcars, Excepto break, Kombi kivéve, За исключением автомобилей с кузовом «универсал», Χωρίς break.

(2) Vehicle without original longitudinal bars - Véhicule sans barres longitudinales d'origine - Fahrzeuge ohne original-dachreling - Veicoli senza barre longitudinali originali - Vehículo sin barras longitudinales de origen - Samochód bez oryginalnych relingów - Voertuig zonder originele longitudinale stangen - Veículo sem barras longitudinais de origem - Gyárilag hosszirányú rudak nélkül szerelt gépjármű - Автомобиль без продольных дуг, предусмотренными моделью - Οχήμα χωρίς διαμήκης μπάρες από εργοστασιακή κατασκευή.

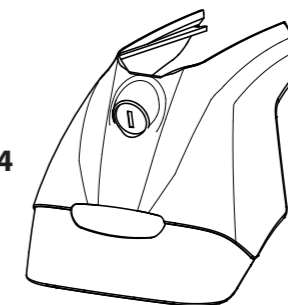
(12) = Vehicle without original sunroof, Véhicule sans toit ouvrant d'origine, Fahrzeug ohne Original-Schiebedach, Veicolo senza tettuccio apribile all'origine, Vehículo sin techo abrible de origen, Samochód bez oryginalnego szyberdachu, Voertuig zonder origineel schuifdak, Veículo sem tecto de abrir de origem, Gyárilag nyitható tető nélkül készült gépjármű, Модель автомобиля без откидной крыши, Οχήματα χωρίς ανοιγμένη οροφή από εργοστασιακή κατασκευή

# Mont Blanc®

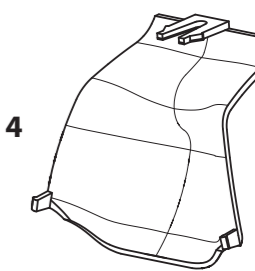
## MB RoofBars AMC KIT FIX POINT FOOT 5017



a x 4



b x 4



c x 4



e x 1

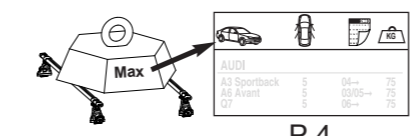
MONT BLANC France  
35417 SAINT-MALO CEDEX

Type : BARRE DE TOIT / ROOF RACK  
Modél : MB RoofBar AMC 5017  
Max Load : 55 KG

Рxxxxxxx  
OF: xxxxxx

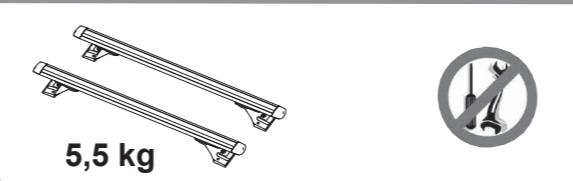
A9-1  
245 017

f x 1



|              |   |          |    |
|--------------|---|----------|----|
| AUDI         |   |          |    |
| A3 Sportback | 5 | 04-06    | 75 |
| A3 Avant     | 5 | 03/05-06 | 75 |
| A3           | 5 | 06-07    | 75 |

P.4



5,5 kg



**EN** Keep these instructions for future use.  
**FR** Garder cette notice pour les utilisations futures.  
**ES** Guardar este manual para futuras utilizaciones.  
**DE** Die Anleitung zur späteren Benutzung aufbewahren.  
**IT** Conservare queste istruzioni per ogni ulteriore consultazione.  
**NL** Bewaar deze gebruiksaanwijzing voor toekomstige raadpleging.  
**PT** Guardar este manual para as utilizações futuras.  
**PL** Zachować instrukcję w przypadku użytkowania w przyszłości.  
**HU** Őrizze meg ezt a használati utasítást későbbi felhasználás céljából.  
**RU** Сохраните эту инструкцию для дальнейшего пользования.  
**RO** Păstrați instrucțiunile pentru consultarea lor ulterioară.  
**SK** Tento návod si uchovajte pre ďalšie použitie.  
**CS** Ušchovejte návod pro pozdější použití.  
**SV** Behåll denna information för framtida bruk  
**BG** Запазете настоящата бележка за бъдещи справки  
**TR** Bu bilgileri ileride kullanmak üzere saklayın  
**UK** Збережіть цю інструкцію для подальшого використання  
**EL** Φυλάξτε αυτό το εγχειρίδιο οδηγιών για μελλοντικές χρήσεις.  
**DA** Gem denne vejledning til senere brug.



Pour en savoir plus :  
www.quefairedemesdechets.fr

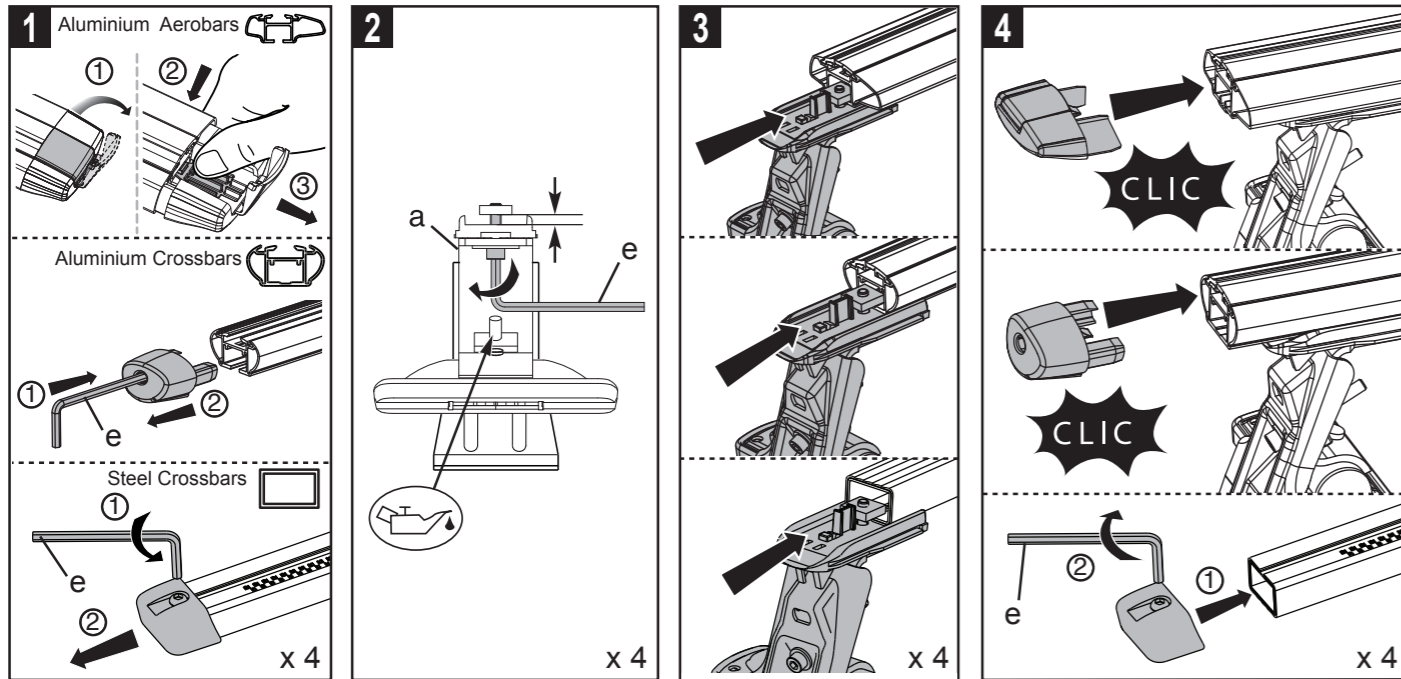
Ref. Imp. : 057598/B16-1



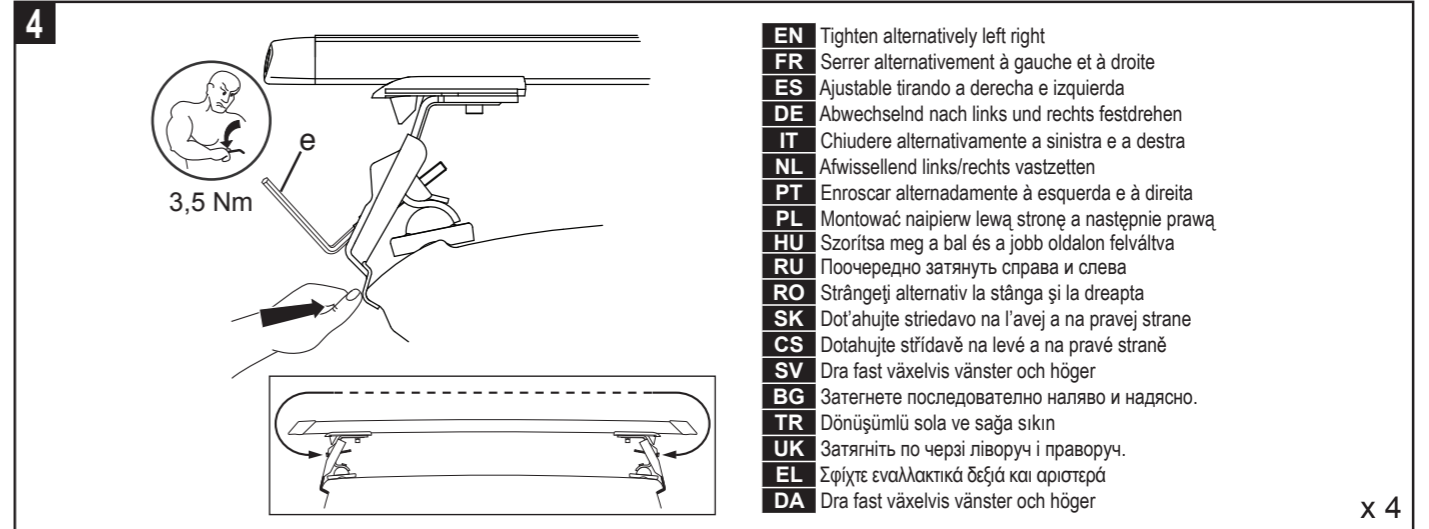
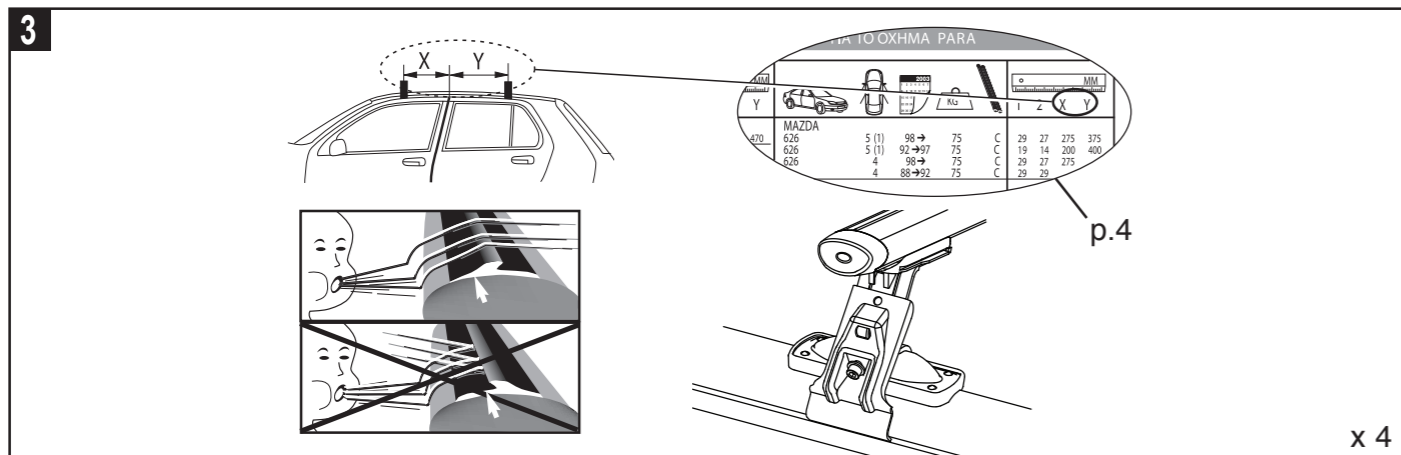
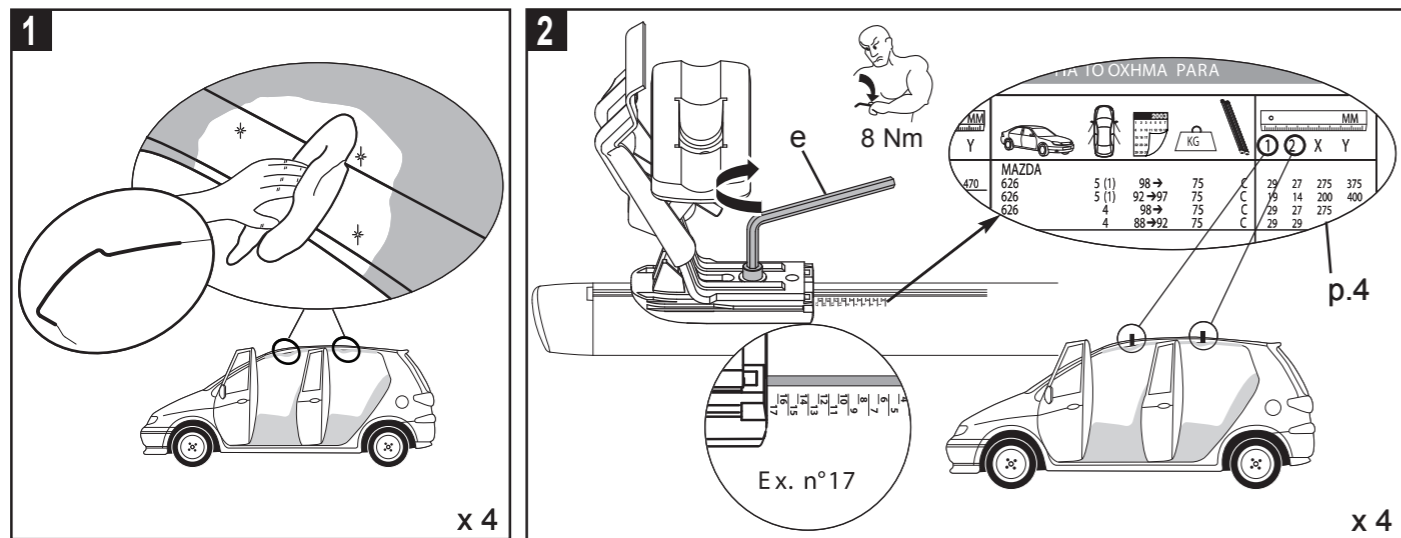
**Mont Blanc France**  
24-30 Rue Claude Bernard - C.S. 61768  
35417 Saint Malo Cédex - France  
Office : +33 (0)2 99 21 12 70  
Fax : +33 (0)2 99 21 12 71

www.montblancgroup.com

**EN Assembly - FR Assemblage - ES Fijaciones - DE Verbindungen - IT Assemblaggio - NL Montagens**  
**PT Assemblages - PL Montaż - HU Összeszerelés - RU Сборка - RO Ansamblu - SK Montáž - CS Montáž**  
**SV Montering - BG Сглобяване - TR Birleştirme - UK Складання - EL Montāza - DA Montage**

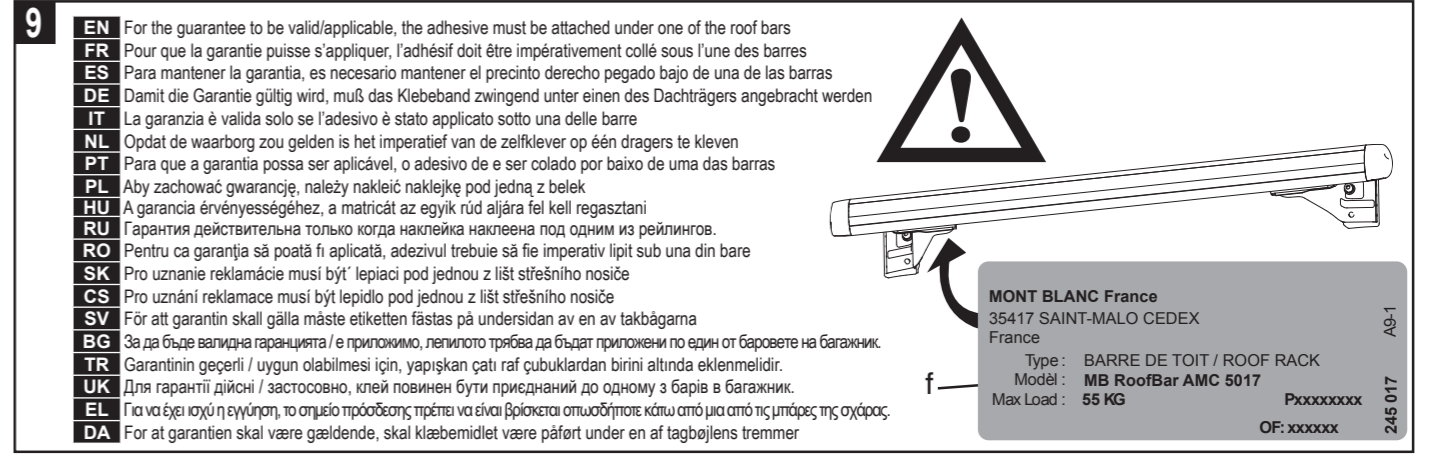
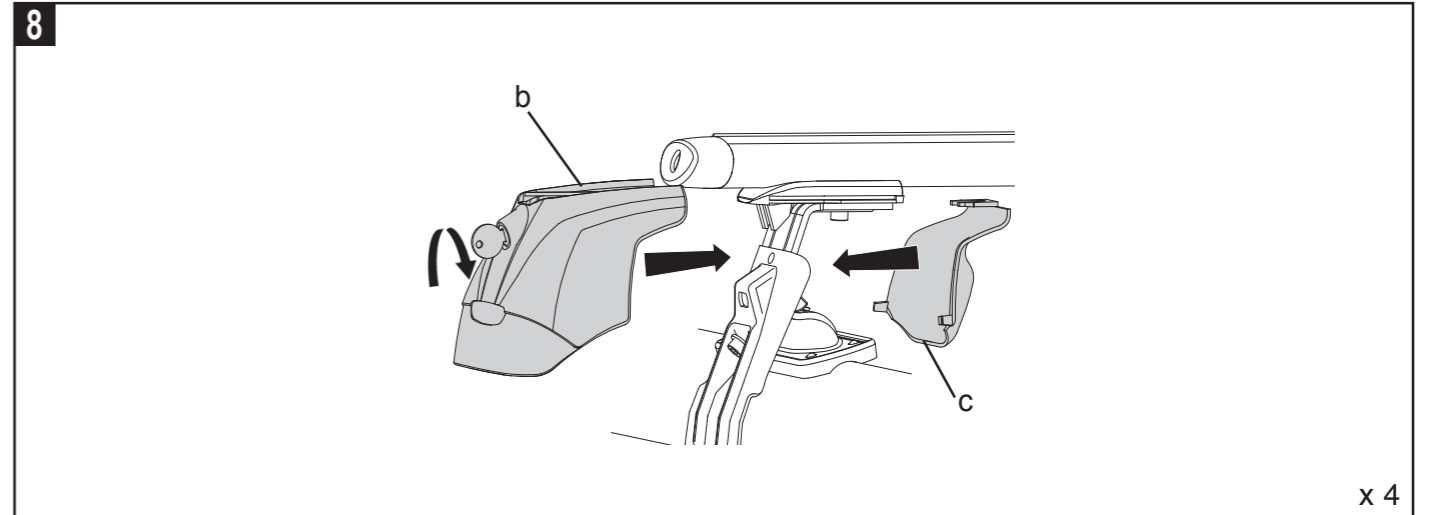
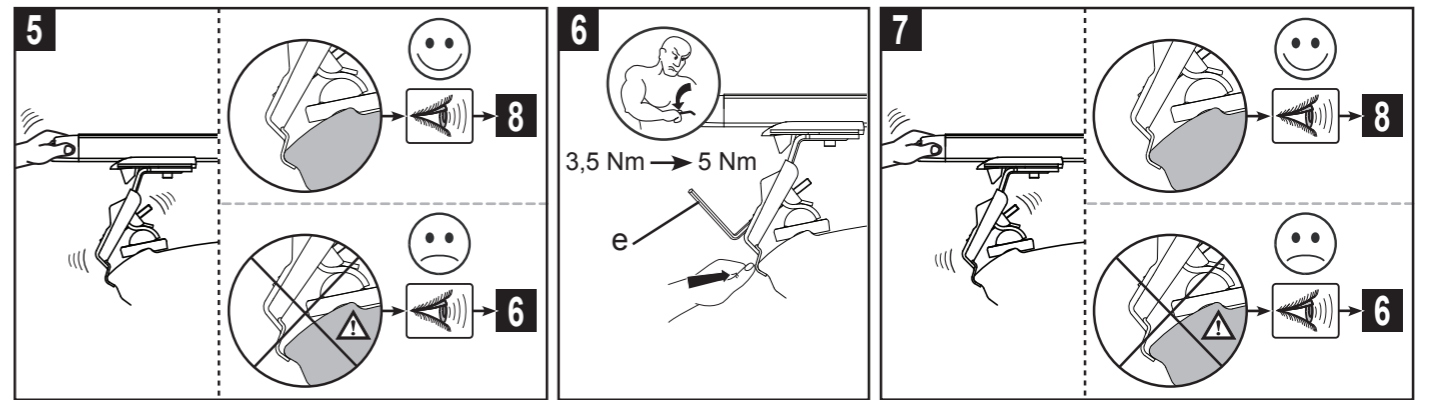


**EN Fitting on vehicles - FR Montage sur véhicule - ES Colocación en vehículos - DE Montagen auf Fahrzeugen**  
**IT Montaggio su veicoli - NL Montage op voertuigen - PT Montagens em veículos - PL Montowanie na pojazdach**  
**HU Felszerelés gépjárműre - RU Монтаж на автомобиль - RO Montaj pe vehicul - SK Upevnenie na vozidlá**  
**CS Montáž na vozidlo - SV Montering på fordon - BG Монтиране върху автомобила - TR Araç üzerine montaj**  
**UK Встановлення на автомобілі - EL Τοποθέτηση στο όχημα - DA Montage på køretøjer**

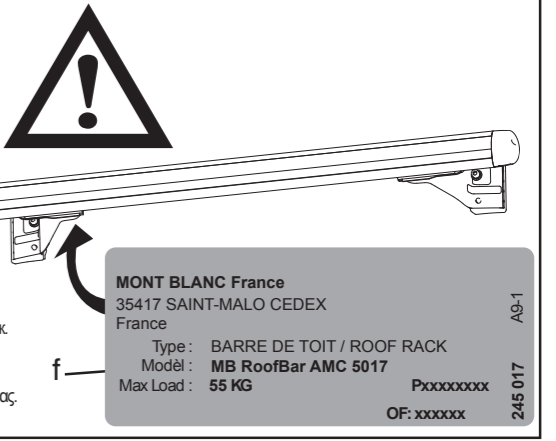


**EN** Tighten alternatively left right  
**FR** Serrer alternativement à gauche et à droite  
**ES** Ajustable tirando a derecha e izquierda  
**DE** Abwechselnd nach links und rechts festdrehen  
**IT** Chiudere alternativamente a sinistra e a destra  
**NL** Afwisselend links/rechts vastzetten  
**PT** Enroscar alternadamente à esquerda e à direita  
**PL** Montować najpierw lewą stronę a następnie prawą  
**HU** Szorítsa meg a bal és a jobb oldalán felváltva  
**RU** Поочередно затянуть справа и слева  
**RO** Strângeți alternativ la stânga și la dreapta  
**SK** Dotáhuje striedavo na ľavej a na pravej strane  
**CS** Dotahujte střídavě na levé a na pravé straně  
**SV** Dra fast växelvis vänster och höger  
**BG** Затегнете последователно наляво и надясно.  
**TR** Döñüşümlü sola ve sağa sıkın  
**UK** Затягніть по черзі ліворуч і праворуч.  
**EL** Σφίχτε εναλλακτικά δεξιά και αριστερά  
**DA** Dra fast væxelvis vänster och höger

x 4



**9** **EN** For the guarantee to be valid/applicable, the adhesive must be attached under one of the roof bars  
**FR** Pour que la garantie puisse s'appliquer, l'adhésif doit être impérativement collé sous l'une des barres  
**ES** Para mantener la garantía, es necesario mantener el precinto derecho pegado bajo de una de las barras  
**DE** Damit die Garantie gültig wird, muß das Klebeband zwingend unter einen des Dachträgers angebracht werden  
**IT** La garanzia è valida solo se l'adesivo è stato applicato sotto una delle barre  
**NL** Opdat de waarborg zou gelden is het imperatief van de zelfklever op één dragers te kleven  
**PT** Para que a garantia possa ser aplicável, o adesivo de e ser colado por baixo de uma das barras  
**PL** Aby zachować gwarancję, należy nakleić naklejkę pod jedną z belek  
**HU** A garancia érvényességéhez, a matricát az egyik rúd aljára fel kell regasztani  
**RU** Гарантия действительна только когда наклейка наклеена под одним из рейлингов.  
**RO** Pentru ca garanția să poată fi aplicată, adezivul trebuie să fie imperativ lipit sub una din bare  
**SK** Pro uznanie reklamácie musí byť lepiaci pod jednou z list střešního nosiče  
**CS** Pro uznání reklamacie musí být lepidlo pod jednou z list střešního nosiče  
**SV** För att garantin skall gälla måste etiketten fästas på undersidan av en av takbågarna  
**BG** За да бъде валидна гаранцията / е приложимо, лепилото трябва да бъдат приложени по един от баровете на багажник.  
**TR** Garantinin geçerli / uygun olabilmesi için, yapışkan çati raf çubuklardan birini altında eklenmelidir.  
**UK** Для гарантії дійсн / застосовно, клей повинен бути приєднаний до одного з барів в багажник.  
**EL** Για να έχει ισχύ η εγγύηση, το σπυρίο πρέπει να είναι βρισκόμενο απόσφίγνоте κάτω από μια από τις μπάρες της οροφής.  
**DA** For at garantien skal være gældende, skal klæbemidlet være påført under en af tagbøjlenes træmmer



3

2